

# esybox DIVER

BOMBA SUMERGIDA MULTICELULAR ELECTRÓNICA 7"  
CON VARIADOR DE VELOCIDAD





# ESYBOX DIVER

## BOMBA SUMERGIDA MULTICELULAR ELECTRÓNICA 7" CON VARIADOR DE VELOCIDAD

**D+CONNECT**



### DATOS TÉCNICOS

**Caudal máximo:** 7,2 m<sup>3</sup>/h

**Altura máxima:** 55 m

**Profundidad máxima de inmersión:** 12 m versión estándar

**Tipo de líquido bombeado:** Limpio, libre de sólidos o sustancias abrasivas, no viscoso, no agresivo, no cristalizado y químicamente neutro

**Paso libre:** 2 mm

**Nivel mínimo de aspiración:** 110 mm

**Nivel agua mínima residual:** 35 mm

**Temperatura min. e máx. del líquido:** De +0°C a +55°C

**Temperatura ambiente máx.:** <0°C / +50°C

**Profundidad máxima de trabajo:** 15 m

**Presión constante regulable:** de 1 a 5,5 bar

(configuración de fábrica 3bar)

**Impulsión:** Roscada de 1" 1/4

**Diámetro máximo de la bomba:** 185 mm

**Material construcción turbina/s:** Tecnopolímero/AISI 304

**Número máximo de arranques/hora:** 60/h

**Grado de protección de la bomba:** IP 68

**Apta para servicio continuo:** Sí

**Clasificación térmica del aislamiento del motor:** F

**Cable de alimentación (m) y enchufe:** 15 m con enchufe

**Alimentación monofásica:** 230 V 60 Hz

**Instalaciones posibles:** Fija, horizontal o vertical. Sumergida o semisumergida. Puede instalarse en superficie bajo el nivel del agua (en carga) en posición vertical con DOC68 (se suministra por separado)

**Versiones especiales bajo pedido:**

Versión X con kit para aspiración a una altura superior.

Versión certificada para agua potable: WRAS, ACS, NSF.

Versión para instalación en superficie (necesario accesorio DOC68)

**Certificaciones:**

WRAS, ACS, NSF (solo modelos aptos para agua potable) pendiente de aprobación.

Bomba sumergida electrónica multicelular de 7" con variador de frecuencia diseñada para su uso en pozos, cisternas y depósitos de agua limpia. Se puede instalar sumergida, parcialmente sumergida o en superficie (con el accesorio DOC68). Ideal para su uso en instalaciones domésticas y residenciales de presurización, reutilización del agua de lluvia, jardinería y actividades de riego. Se puede instalar también en horizontal. Dotada de tecnología PLC (PowerLine Communication) y Wi-Fi. Combinada con otra bomba idéntica, dos ESYBOX DIVER pueden funcionar en modalidad gemela (una en sustitución de la otra) o en modalidad de apoyo (cuando las necesidades de la instalación son superiores a las prestaciones de una bomba). Disponible también versión X con boca de entrada de 1" y kit manguera de aspiración de 1 metro de longitud más flotador para evitar la succión de impurezas procedentes del fondo del pozo. Toda la bomba está certificada IP 68. Utilizando el accesorio DOC68 (suministrado por separado), se consigue una bomba de superficie IP 68 que se puede instalar en superficie bajo el nivel del agua (en carga).

### CARACTERÍSTICAS CONSTRUCTIVAS DE LA BOMBA

Cuerpo bomba de tecnopolímero para resistir la corrosión y la oxidación. Dispone de una válvula de sobrepresión que protege a la bomba de la presión generada debido a la formación de hielo en la tubería y del golpe de ariete. Válvula de ventilación que mejora el cebado durante la primera instalación o en caso de vaciado del tanque/pozo. Asa de acero inoxidable para transportar la bomba. Vaso de expansión integrado de 0,04 litros, que no necesita mantenimiento ni recargas. El acoplamiento entre las tres turbinas de tecnopolímero, el anillo flotante y el disco (ambos de acero inoxidable) permite limitar el desgaste de la hidráulica y una alineación más precisa de los componentes. Altura de aspiración regulable: 3,5, 4, 6 o 8 cm.

### CARACTERÍSTICAS CONSTRUCTIVAS DEL MOTOR

Motor asíncrono sumergido refrigerado por el líquido bombeado, de imanes permanentes: más eficiente, fiable, duradero y silencioso. Eje motor de acero inoxidable AISI 303 en el lado de la hidráulica. Doble cierre mecánico en cámara de aceite donde el cierre en el lado del motor está sujeto solo a presión de inmersión (1 bar), mientras que el otro lado está sujeto a la presión de trabajo (hasta 5,5 bar) asegurando que la bomba sea hermética. Condensador de arranque y protección térmica integrada. Cable de alimentación con sistema de rápida conexión/desconexión para facilitar su instalación dentro de depósitos. Conexión de cable de alimentación anti-desgarros.

### CARACTERÍSTICAS DE LA ELECTRÓNICA

El funcionamiento con inverter permite trabajar a la bomba en función de las necesidades de la instalación, manteniendo la presión constante (regulable de 1 a 5,5 bar), lo que consigue un importante ahorro energético. La electrónica también protege a la bomba contra el funcionamiento en seco. Protocolo NFC (Near Field Communication) para el empleo de un flotador externo (se suministra por separado) o un sensor de nivel, sin comprometer la estanqueidad de la bomba. Tecnología de comunicación PLC con el DConnect Box 2 a través del cable de alimentación.

### DCONNECT BOX 2

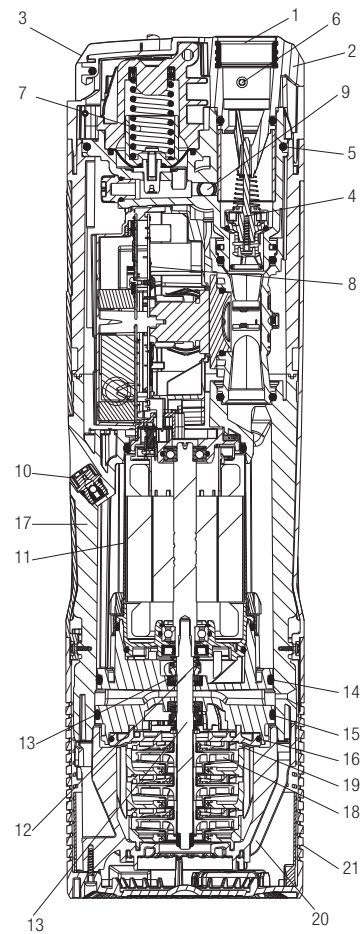
Gracias a DConnect Box 2 y al servicio DConnect es posible controlar y gestionar la presión del sistema, las alarmas y la cantidad de agua restante en el depósito directamente desde cualquier lugar con un smartphone o tablet. DConnect Box 2 suministrado de serie.

# ESYBOX DIVER

## BOMBA SUMERGIDA MULTICELULAR ELECTRÓNICA 7" CON VARIADOR DE VELOCIDAD

### MATERIALES

N°	ELEMENTO	MATERIAL
1	INSERCIÓN	LATÓN
2	CUBIERTA	TECNOPOLÍMERO
3	ASA	AISI 304
4	VÁLVULA DE RETENCIÓN	TECNOPOLÍMERO/NBR/FERRITA/AISI302
5	JUNTAS OR	NBR
6	VÁLVULA DE SOBREPRESIÓN	TECNOPOLÍMERO/LATÓN
7	VASO DE EXPANSIÓN CON MUELLE Y MEMBRANA	TECNOPOLÍMERO/AISI304/EPDM70
8	PCB	--
9	SENSOR DE PRESIÓN	TECNOPOLÍMERO/LATÓN
10	VÁLVULA DE VENTILACIÓN	TECNOPOLÍMERO/AISI420/NBR
11	CAMISA MOTOR	AISI 304
12	EJE MOTOR	AISI 303
13	DOBLE CIERRE MECÁNICO	CARBONO IMPREGNADO DE RESINA/AISI304/AISI302/NBR
14	JUNTAS OR	NBR
15	JUNTAS OR	NBR
16	JUNTAS OR	NBR
17	CUERPO MOTOR	TECNOPOLÍMERO
18	TURBINA	TECNOPOLÍMERO/AISI304
19	DIFUSOR	TECNOPOLÍMERO
20	CUERPO BOMBA	TECNOPOLÍMERO
21	FILTRO	TECNOPOLÍMERO



# ESYBOX DIVER

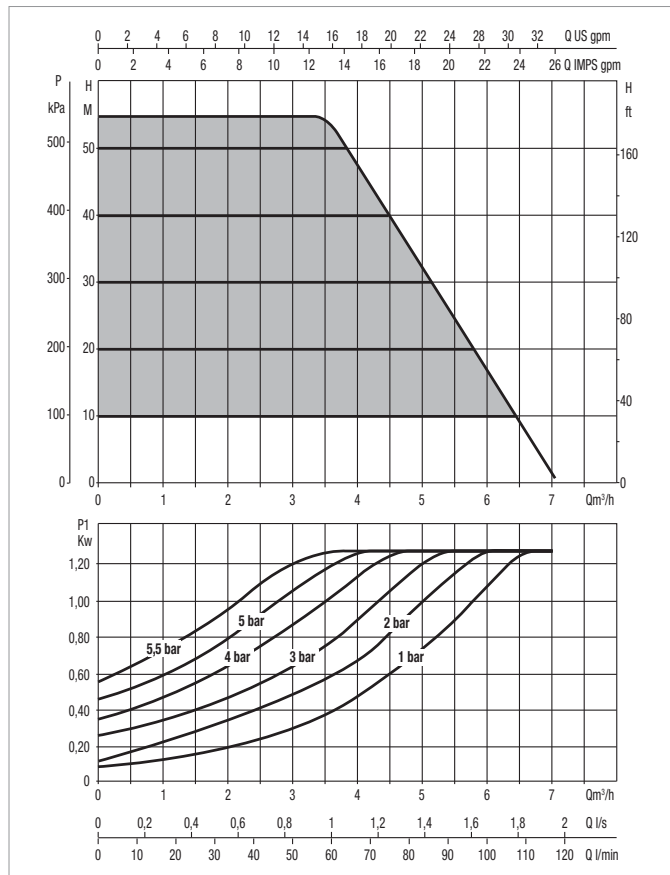
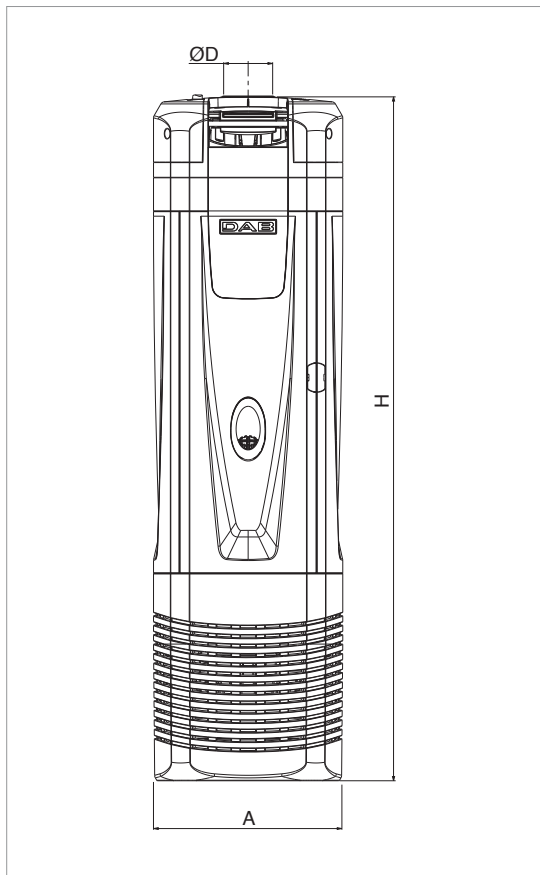
## BOMBA SUMERGIDA MULTICELULAR ELECTRÓNICA 7" CON VARIADOR DE VELOCIDAD

### PRESTACIONES A 50 Hz

MODELO	DATOS ELÉCTRICOS		DATOS HIDRÁULICOS													
	P2 NOMINAL		Q=m³/h	0	0,6	1,2	1,8	2,4	3	3,6	4,2	4,8	5,4	6	6,6	7,2
	kW	HP	Q=l/min	0	10	20	30	40	50	60	70	80	90	100	110	120
ESYBOX DIVER	0,95	1,3	H (m)	55	55	55	55	55	55	53	44	34	26	17	7,5	

### DATOS ELÉCTRICOS Y DIMENSIONES

MODELO	DATOS ELÉCTRICOS					A	Ø D	H	DNM	DIMENSIONES EMBALAJE			VOLUMEN EMBALAJE m³	CANTIDAD x PALÉ	PESO Kg
	ALIMENTACIÓN 60 Hz	P1 kW	P2 NOMINAL		In A					L/A	L/B	H			
			kW	HP											
ESYBOX DIVER	1 x 220-240 V ~	1,3	0,95	1,3	5,5	185	1" 1/4	611	32	740	230	300	0,05106	15	17



La curva de prestaciones se basa en valores de viscosidad cinemática = 1 mm²/s y densidad igual a 1000 kg/m³. Tolerancia de la curva según ISO 9906.







## Selección de productos en línea



DAB PUMPS LTD.  
Unit 4 and 5, Stortford Hall Industrial Park,  
Dunmow Road,  
Bishops Stortford,  
Herts  
CM23 5GZ - UK  
salesuk@dwtgroup.com  
Tel. +44 1279 652 776  
Fax +44 1279 657 727



DAB PUMPS IBERICA S.L.  
Avenida de Castilla nr.1 Local 14  
28830 - San Fernando De Henares - Madrid  
Spain  
info.spain@dwtgroup.com  
Tel. +34 91 6569545  
Fax: +34 91 6569676



DAB PUMPS INC.  
3226 Benchmark Drive  
Ladson, SC 29456 - USA  
info.usa@dwtgroup.com  
Tel. 1-843-824-6332  
Toll Free 1-866-896-4DAB (4322)  
Fax 1-843-797-3366



DAB PUMPS B.V.  
Brusselstraat 150  
B-1702 Groot-Bijgaarden - Belgium  
info.belgium@dwtgroup.com  
Tel. +32 2 4668353  
Fax +32 2 4669218



DAB PRODUCTION HUNGARY KFT.  
H-8800  
Nagykanizsa, Buda Ernó u.5  
Hungary  
Tel. +36 93501700



DWT SOUTH AFRICA  
Podium at Menlyn,  
3rd Floor, Unit 3001b, 43 Ingersol Road,  
C/O Lois and Atterbury street,  
Menlyn, Pretoria, 0181 - South-Africa  
info.sa@dwtgroup.com  
Tel. +27 12 361 3997  
Fax +27 12 361 3137



DAB PUMPS B.V.  
Albert Einsteinweg, 4  
5151 DL Drunen - Nederland  
info.netherlands@dwtgroup.com  
Tel. +31 416 387280  
Fax +31 416 387299



DAB PUMPS POLAND Sp. z o.o.  
Mokotów Marynarska  
ul. Postępu 15C  
02-676 Warszawa - Poland  
polska@dabpumps.com.pl  
Tel. +48 223 816 085



DAB PUMPS CHINA  
No.40 Kaituo Road, Qingdao Economic & Technological  
Development Zone  
Qingdao City, Shandong Province - China  
PC: 266500  
info.china@dwtgroup.com  
Tel. +8653286812030-6270  
Fax +8653286812210



DAB PUMPEN DEUTSCHLAND GmbH  
Tackweg 11  
D - 47918 Tönisvorst - Germany  
info.germany@dwtgroup.com  
Tel. +49 2151 82136-0  
Fax +49 2151 82136-36



DAB UKRAINE Representative Office  
Regus Horizon Park  
4 M. Hrinchenka St, suit 147  
03680 Kiev - Ukraine  
Tel. +38 044 391 59 43



DAB PUMPS DE MÉXICO, S.A. DE C.V.  
Av. Amsterdam 101 local 4,  
Hipódromo, Cuauhtémoc 06170 México, D.F.  
Tel. +52 55 6719 0493



OOO DAB PUMPS  
Novgorodskaya str. 1, block G  
office 308, 127247, Moscow - Russia  
info.russia@dwtgroup.com  
Tel. +7 495 122 0035  
Fax +7 495 122 0036

